

Patch panel, Category 3, 50xRJ45/u

P/N: 509020

Cat.3

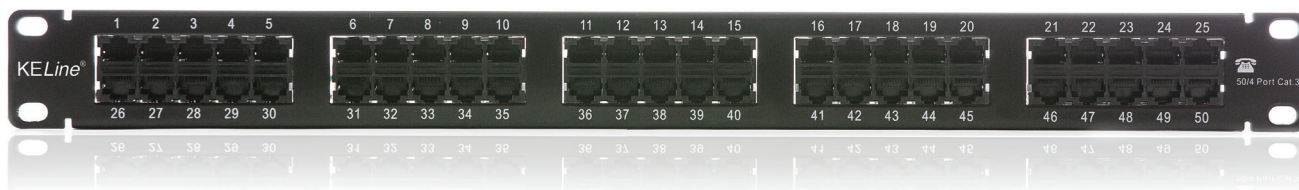
16
MHz

vlastnosti

- konektorovací blok LSA
- rýchla a jednoduchá montáž s použitím Krone narážacieho nástroja
- slúži na pripojenie hlasových služieb z chrbticových telefónnych rozvodov do štruktúrovanej kabeláže
- umožňuje prenos všetkých analógových a digitálnych hlasových protokolov okrem IP telefónie
- zaručuje šírku prenosového pásma 16 MHz
- sťahovacie pásky na uchytenie káblov (25 ks)
- určený pre montáž do 19" rozvádzačov
- integrovaný zadný káblový menežment

použitie

- primár (kampus), sekundár (vertikálna kabeláž)
- ISDN



konštrukcia

| | |
|--------------------------------------|----------------------|
| Výška | 1U (44,5 mm) |
| Šírka | 19" (482,6 mm) |
| Hĺbka (vrátane káblového menežmentu) | 125 mm |
| Materiál | ocel' |
| Farba | čierna RAL9005 |
| Povrch | štruktúrovaný, matný |

mechanické vlastnosti

| | |
|---------------------------------|---|
| Vhodný pre káble s plným jadrom | od 0,41 do 0,64 mm (od AWG 26 do AWG 22) |
| IDC kontakty | poniklovaná fosfor-bronzová zliatina |
| Materiál kontaktov | pozlátená fosfor-bronzová zliatina |
| IDC reminácia | min. 20 |
| Cykly zapojenie / rozpojenie | min. 750 |

elektrické vlastnosti

| | |
|--------------------|--------------------|
| Prúdové zaťaženie | 1,5A max |
| Izolačný odpor | 500 MΩ min |
| Elektrická pevnosť | 750V AC, 60Hz 1min |
| Kontaktný odpor | 100 mΩ max |