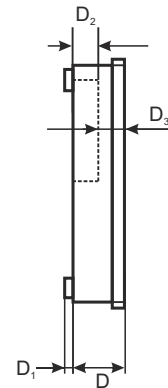
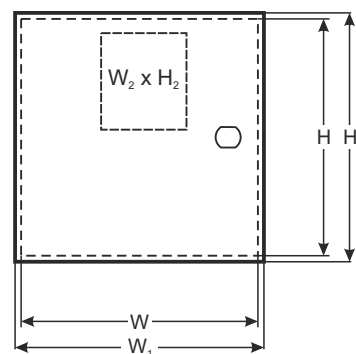


KOD: **AWO601W v.1.0/I**
 NAZWA: **Nedap Power 1M**

PL



PRZEZNACZENIE

Moduły Nedap:

9981624 AP7803m – Kontroler (AEpu) kontroli dostępu
 9981632 AP7003m – Moduł (AEpack) rozszerzeń do kontroli dostępu
 9984135 AP7031m – Moduł (AEpack) We/Wy

Zasilacze:

PSC-60A-C*, PSC-100A-C*, PSC-60B-C*, PSC-100B-C*
 SCP-35-12, SCP-50-12, SCP-75-12, SCP-35-24, SCP-50-24, SCP-75-24
 AD-55A, AD-55
 RS-75-12 (LRS-75-12)
 PSB-251215
 PSB-12V2A; PSB-12V3A

*PKAZ041 – wymagany do podłączenia zasilacza.

DANE TECHNICZNE

Wymiary zewnętrzne obudowy:	W=230, H=372, D+D ₁ =80+8 [±2 mm]
Wymiary zewnętrzne czołówki:	W ₁ =235, H ₁ =375 [±2 mm]
Wymiary blachy montażowej:	W ₂ =82, H ₂ =121 [±2 mm]
Głębokość robocza 1/2:	D ₂ =40, D ₃ =40 [±2 mm]
Miejsce na akumulator:	17Ah/12 V ołowiowo-kwasowy suchy (SLA)
Waga netto/brutto:	2,514 / 2,668 [kg]
Warunki pracy:	II klasa środowiskowa, -10°C+40°C
Wykonanie:	blacha DC01, grubość: 0,7mm, zabezpieczenie antykorozyjne, kolor: RAL 9003
Zastosowanie:	do wewnątrz
Zabezpieczenie antysabotażowe:	1 x mikrowyłącznik: otwarcie obudowy, 0,5 A@50 V DC max. NC - styki normalnie zwarte
Zamykanie:	skręcana: blacho-wkręt x 4
Uwagi:	możliwość montażu zamka, posiada dystans od ściany (podłoża) - 8mm obudowa na zamówienie - minimalne zamówienie 25szt
Deklaracje, gwarancja:	CE, 2 lata od daty produkcji

Przykładowe konfiguracje:

