

Patch panel, Category 6_A , 24xRJ45/s

P/N: KEP-C6A-S-HD

10
Gigabit

Cat.6_A
interoperable

500
MHz

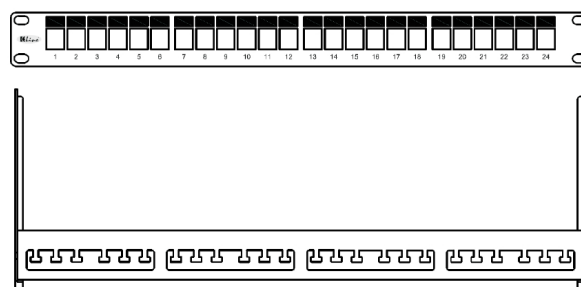
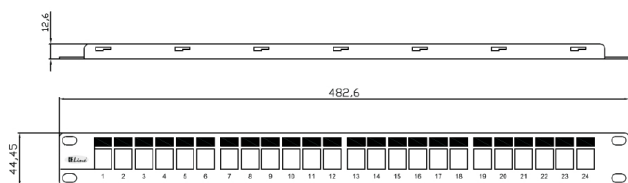
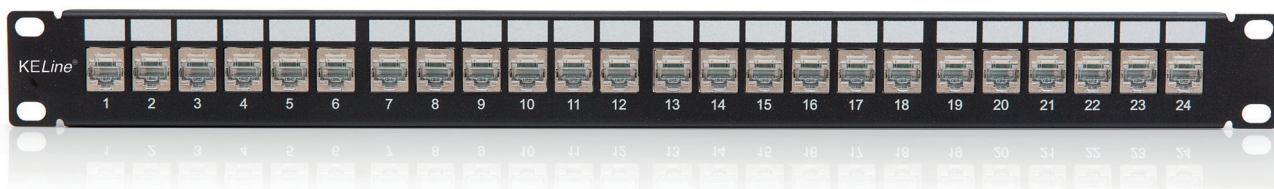


vlastnosti

- osadený 24 keystone jackmi KEJ-C6A-S-HD
- určený pre montáž do 19" rozvádzačov
- integrovaný zadný káblový menežment
- sťahovacie pásky na uchytenie káblov (24 ks)
- sada skrutiek M6 s plávajúcimi maticami (4 ks)
- uzemňovacia skrutka s podložkou (1 ks)

použitie

- primár (kampus), sekundár (vertikálna kabeláž), terciár (horizontálna kabeláž)
- IEEE 802.3: 10Base-T; 100Base-T; 1000Base-T; 10GBase-T
- IEEE 802.5 16 MB; ISDN; FDDI; ATM
- širokopásmové digitálne aplikácie s nízkym BER
- multimediálne prenosy ako napr. digitálne a analógové video a hlasové služby.



konštrukcia

Výška	1U (44,5 mm)	
Šírka	19" (482,6 mm)	
Hĺbka (vrátane káblového menežmentu)	152 mm	
Materiál	predné čelo	ocel'
	zadná časť	poniklovaná ocel' s antikoróznou úpravou
Farba	čierna RAL9005	
Povrch	štruktúrovaný, matný	

mechanické vlastnosti keystone jacku HD (KEJ-C6A-S-HD)

Pozn. : pre všetky detailné informácie pozri datasheet pre KEJ-C6A-S-HD

Vhodný pre montáž na	káble s plným jadrom	od 0,51 do 0,64 mm (od AWG 24 do AWG 22)
	káble s lankovým jadrom (špeciálna vložka)	od AWG 27/7 do AWG 26/7
Potrebná inštalačná hĺbka	10 - 30 mm pre zásuvky so šikmým vstupom	
	35 mm pre zásuvky s priamym vstupom	
Cykly zapojenie / rozpojenie	min. 750	
Teplotný rozsah	pri prevádzke	-40°C až +70°C
IDC reterminácia	min.20	
Materiál kontaktov	fosfor-bronzová zliatina s vrstvou 50 μ zlata	
Materiál IDC kontaktov	vysoko pevnostná fosfor-bronzová zliatina	
Plátovanie IDC kontaktov	100 mikrónová zliatina cínu	

prenosové vlastnosti pri 20°C

f (MHz)	tlmenie (dB max)	NEXT (dB min)	PS-NEXT (dB min)	FEXT (dB min)	tlmenie odrazu (dB min)	TLC (dB min)	PS-ANEXT (dB min)	PS-AFEXT (dB min)
1,0	0,1	75,0	72,0	75,0	30,0	40,0	72,0	72,0
4,0	0,1	75,0	72,0	71,1	30,0	40,0	72,0	72,0
10,0	0,1	74,0	70,0	63,1	30,0	40,0	72,0	72,0
16,0	0,1	69,9	65,9	59,0	30,0	40,0	72,0	72,0
20,0	0,1	68,0	64,0	57,1	30,0	40,0	72,0	72,0
31,2	0,1	64,1	60,1	53,2	30,0	38,1	72,0	72,0
62,5	0,16	58,1	54,1	47,2	30,0	32,1	72,0	71,1
100,0	0,2	54,0	50,0	43,1	28,0	28,0	70,5	67,0
155,0	0,24	50,2	46,2	39,3	25,0	25,0	66,7	63,2
200,0	0,28	48,0	44,0	37,1	22,0	22,0	64,5	61,0
250,0	0,32	46,0	42,0	35,1	20,0	20,0	62,5	59,0
300,0	0,35	43,7	39,7	33,6	18,5	18,5	61,0	57,5
400,0	0,4	39,9	35,9	31,1	16,0	16,0	58,5	55,0
500,0	0,45	37,0	33,0	29,1	14,0	14,0	56,5	53,0